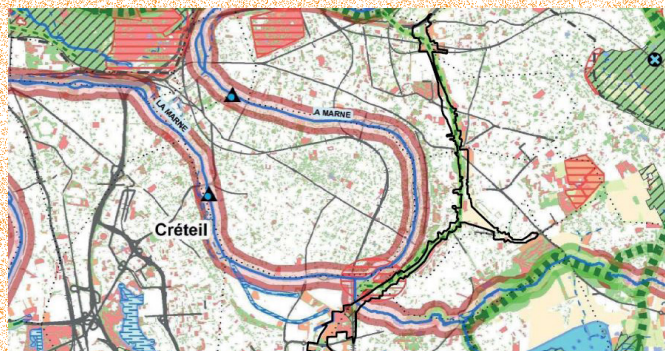


Co-conception



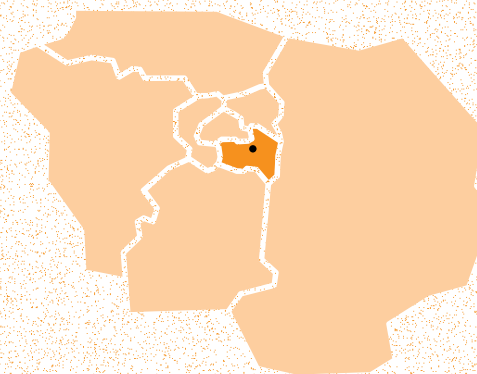
## Paysage, eau, biodiversité, secteur VDO

Transformer une réserve foncière majeure par le paysage et les fonctions écologiques



### Localisation

De Villiers-sur-Marne à Bonneuil-sur-Marne (94)



### Client

EPAMARNE

### Territoire d'action

La réserve formée par les emprises de l'ex-voie de desserte orientale constitue l'une des pièces maîtresses du renouveau de l'Est parisien, contribuant au desserrement métropolitain et à l'intensification urbaine. Sa reconquête doit permettre d'apporter des réponses aux besoins métropolitains (habitat et développement économique). Son aménagement est particulièrement sensible parce qu'elle représente également un espace d'écologie urbaine structurant à l'échelle du territoire qui relie les méandres de la Marne.

### Budget

20 000 € HT  
(honoraires UAV)

### Calendrier

2020-2021

### Mission

Dans le cadre de cette mission d'étude, une autre ville accompagne le groupement afin d'intégrer les questions d'opérationnalisation des actions très en amont de la démarche. Son intervention vise à enrichir l'existant en s'appuyant sur un processus ouvert et partenarial, et en intégrant le court terme, le temporaire, le réversible, et en mettant en perspective les enjeux environnementaux de chaque projet en cours avec ceux du territoire d'étude dans son ensemble et avec les problématiques métropolitaines.

### Partenaires

- Taktyk, paysagiste mandataire,
- Infraservices, expertise hydraulique,
- biotope, écologue,
- Une autre ville, opérationnalisation de la démarche

### Particularités

- **Rénovation écologique dans un contexte de patrimoine classé par l'UNESCO**
- **Une forte imbrication des échelles et des acteurs à fédérer**
- **Un arbitrage complexe entre les enjeux environnementaux et sociaux en fonction de l'échelle d'analyse**
- **Une articulation à trouver avec Altival, projet de mobilité structurant pour l'est parisien**
- **Un périmètre d'étude à géométrie variable**
- **Une méthodologie fondée sur l'expérience collective du terrain**

une  
autre  
ville