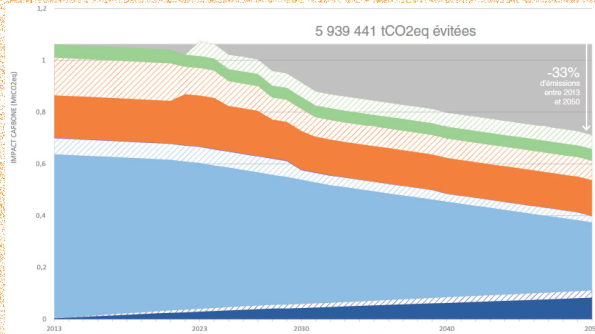


Co-conception



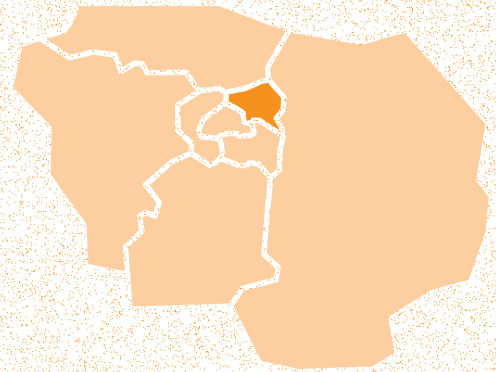
Projet urbain de Plaine Commune pour 2030

Une stratégie territoriale qui doit concilier
ville attractive et soutenable



Localisation

9 communes de Plaine Commune (93)



Client

EPT Plaine
Commune

Budget

44 350 € HT
(honoraires UAV)

Calendrier

2022-2023

Territoire d'action

Le territoire de l'EPT regroupe 9 communes sur près de 5 000 ha et une population de plus de 400 000 habitants. Il est caractérisé par une identité « populaire » et une forte dynamique de développement, avec de nombreux projets en cours.

Ce territoire stratégique pour le Grand Paris doit pouvoir articuler des ambitions à double échelle (locale et métropolitaine) entre ville résiliente et écologique et ville attractive et intense.

Mission

Une autre ville a contribué aux études urbaines stratégiques et opérationnelles pour aboutir à un plan directeur à horizon 2030, dans une approche transversale en garantissant un socle écologique fort. Trois temps de travail se sont succédés :

1/ Analyse territoriale pluridimensionnelle pour révéler les enjeux du territoire

2/ Co-construction de figures de projet communes (Seine, canal St Denis, espaces économiques, centres ville, grands parcs, infrastructures)

3/ Modélisation de la trajectoire carbone actuelle des filières du logement et du bureau du territoire et estimation des principaux leviers de décarbonation impactant positivement cette trajectoire.

Partenaires

- Mandataire : Une Fabrique de la Ville (programmation urbaine, mise en oeuvre opérationnelle)
- LIST (architecture, urbanisme)
- Michel Desvigne Paysagiste (paysages, espaces publics)
- Amoès (énergie/carbone, éco-construction)
- Urban Eco (biodiversité)
- Pierre Veltz (programmation économique)
- Acadie (prospective territoriale)
- Transitec (mobilités)
- Res Publica (démarche participative)
- Cent-Quatre Paris (tourisme et culture)

Particularités

- Etude qui ne s'inscrit dans aucune optique réglementaire (PLUi, SCOT...)
- Territoire connaissant une forte dynamique de projets : transformation du tissu industriel, campus, zones d'aménagements, nouvelles lignes de transport (Grand Paris Express), aménagements pour les Jeux Olympiques et Paralympiques de 2024
- Dimension partenariale forte avec les 9 communes du territoire
- Géographie prioritaire : 66% de la population totale habitant en quartier politique de la ville
- Mise en évidence des leviers de décarbonation du territoire et réflexion sur le besoin de cohérence entre stratégie carbone-climat et objectifs de développement urbain du territoire

une
autre
ville