



MGP Construction Collège Louis Issaurat Passif et BDF Argent à Créteil

Maîtrise d'œuvre environnement

Programme

Enseignement, Sport

Performance environnementale :

Concepteur Passivhaus, BDF Argent, PMV,
confort d'été, RE2020 (énergie et ACV), E2C1
sur E+C-

→ *Maître d'ouvrage*

Département du
Val-de-Marne

→ *Architecte*

Platane & Ilić

→ *Secteur*

Public

→ *Lieu géographique*

Créteil (94)

→ *Date de livraison*

2026

→ *Surface*

7054 m²

→ *État du projet*

Chantier en cours

→ *Nature de l'ouvrage*

Neuf

→ *Coût des travaux*

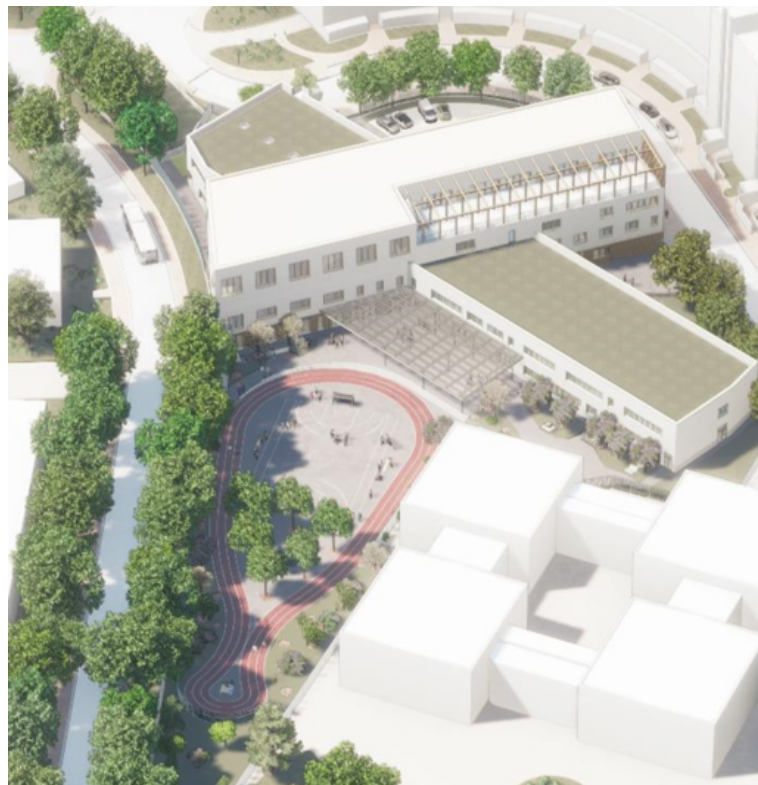
19 000 000 €

Prestations réalisées

Maitrise d'œuvre Environnement &
Commissionnement
Accompagnement BDF (niveau Argent)
Etude E+C-
Simulation énergétique dynamique (confort
d'été)
Plan de Mesure et Vérification et équations
d'ajustement de l'engagement énergétique
Etude de d'autonomie de lumière de jour
Calcul RT 2012
Conception Passive & Calcul PHPP
Calcul des consommations (sur outil PHPP)

Caractéristiques techniques

Structure en béton, charpente bois pour
l'unité indépendante, logements de fonction
en MOB
Parement du RDC sur certaines façades avec
des gabions de réemploi
Ventilation double flux, rafraîchissement
adiabatique et brasseurs d'air
Stores extérieurs pour le confort d'été
Chauffage et ECS via réseau de chaleur urbain



Le projet s'inscrit dans le cadre de l'ambitieux Plan Collèges 2020 du département du Val-de-Marne. Il s'agit de la reconstruction du Collège Louis Issaurat de Créteil. Ce bâtiment qui sera labellisé Passif et certifié Bâtiment Durable Francilien niveau Argent (le premier collège à l'être !) sera accessible à tous les types de handicaps et accueillera 3 classes ULIS (unités localisées d'inclusion scolaires). Ce bâtiment en croix héberge plusieurs entités : l'enseignement, situé au RDC et au R+1 ; la restauration, située au R+1 à cause des contraintes fortes PPRI ; l'unité indépendante (équipements sportifs), au R+2 ; les logements en fonction, en duplex au R+3 et R+4.

Le projet fait également l'objet d'un marché global de performance : c'est un cadre ambitieux qui conduit notamment à un engagement sur les consommations énergétiques.